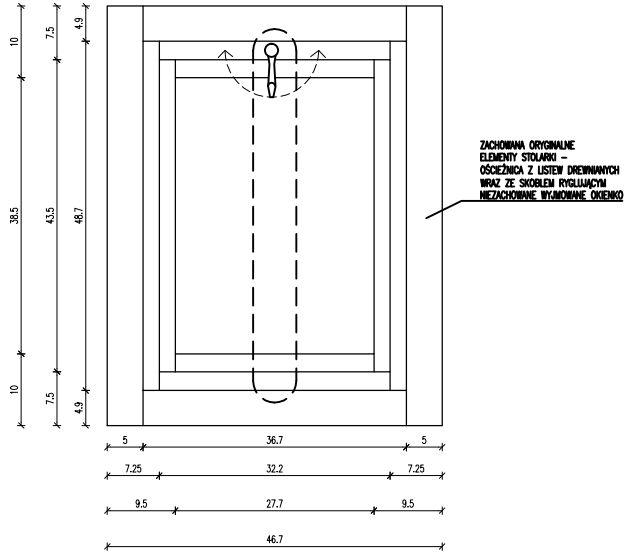
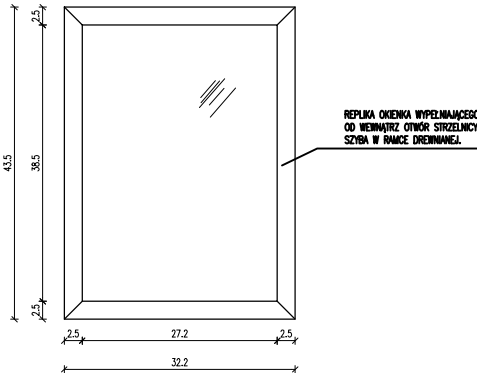


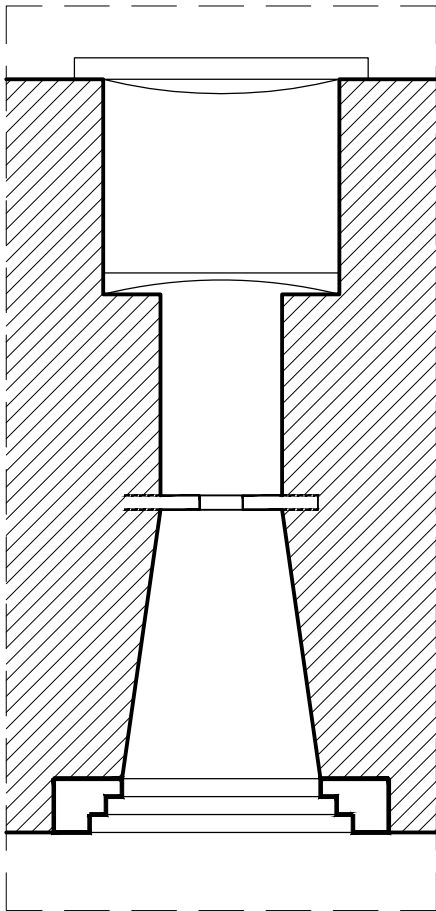
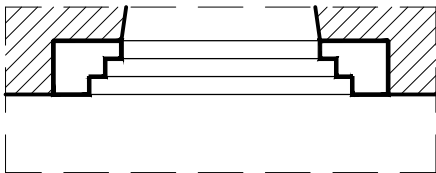
WIDOK ZEWNĘTRZNY STRZELNICY DLA BRONI RĘCZNEJ
NA CZOLE KAPONIERY SZYJOWEJ - W GŁĘBI WIDOCZNY
OTWÓR STRZELNICZY W TARCZY PANCERNEJ.



ZACHOWANA STOLARKA W OTWORZE
STRZELNICY DLA BRONI RĘCZNEJ NA
CZOLE KAPONIERY SZYJOWEJ - WIDOK
OD WEWNĄTRZ, WYMIARY W cm.



REPLIKA OKIENKA W OTWORZE
STRZELNICY - WIDOK OD WEWNĄTRZ,
WYMIARY W cm.



PRZEKRÓJ POZIOMY PRZEZ OTWÓR
STRZELNICY NA CZOLE KAPONIERY
SZYJOWEJ - WIDOCZNA STOLARKA
ORAZ ZAKOTWIONA W MURZE
TARCZA PANCERNA.

UWAGA:
PRZED PRZYSTĄPIENIEM DO WYKONANIA STOLARKI NALEŻY
DOKŁADNIE SPRAWDZIĆ WYMIARY OTWORU OKIENNEGO.
STOLARKĘ NALEŻY WYKONAĆ W KOLORZE DREWNA NATURALNEGO.

temat opracowania: PROJEKT WYKONAWCZY REKONSTRUKCJI STOLARKI I ŚLUSARKI OTWOROWEJ W ELEWACJI FRONTOWEJ BLOKU KOSZAR SZYJOWYCH ORAZ ELEWACJI KAPONIERY SZYJOWEJ FORTU 49 1/2 a "MOGIŁA"			
temat rysunku: PROJEKT REKONSTRUKCJI STOLARKI W OBRĘBIE STRZELNIC DLA BRONI RĘCZNEJ NA CZOLE KAPONIERY SZYJOWEJ.			
adres inwestycji: KRAKÓW, UL. IGOŁOMSKA, DZ. NR 42 OBR. 20 NOWA HUTA			
projektował: mgr inż. arch. Jolanta Skamla BPP-8388/92/79, MPOIA MP -0728		opracował: mgr inż. arch. Piotr Skucha	
sprawdził: mgr inż. arch. G.Szafruga RP-Upr.2011/92,MPOIA MP -0859	data: GRUDZIEŃ 2017 r.	skala: 1:10	nr rysunku: 19